

**Leben mit
Epilepsie:
Du bist mehr als
deine Diganose!**

Manchmal fühlt es sich an, als würden viele Stimmen gleichzeitig in dir sprechen.

Eine sagt: „Sei vorsichtig.“ Eine andere: „Ich will einfach normal leben.“

Und wieder eine: „Wann kommt der nächste Anfall?“

Das ist ganz normal –
und genau da setzen wir an.



LEBENSPUZZLE

**Epilepsie
Edition**



Workshop: Dein Inneres Team

In diesem Workshop lernst du:

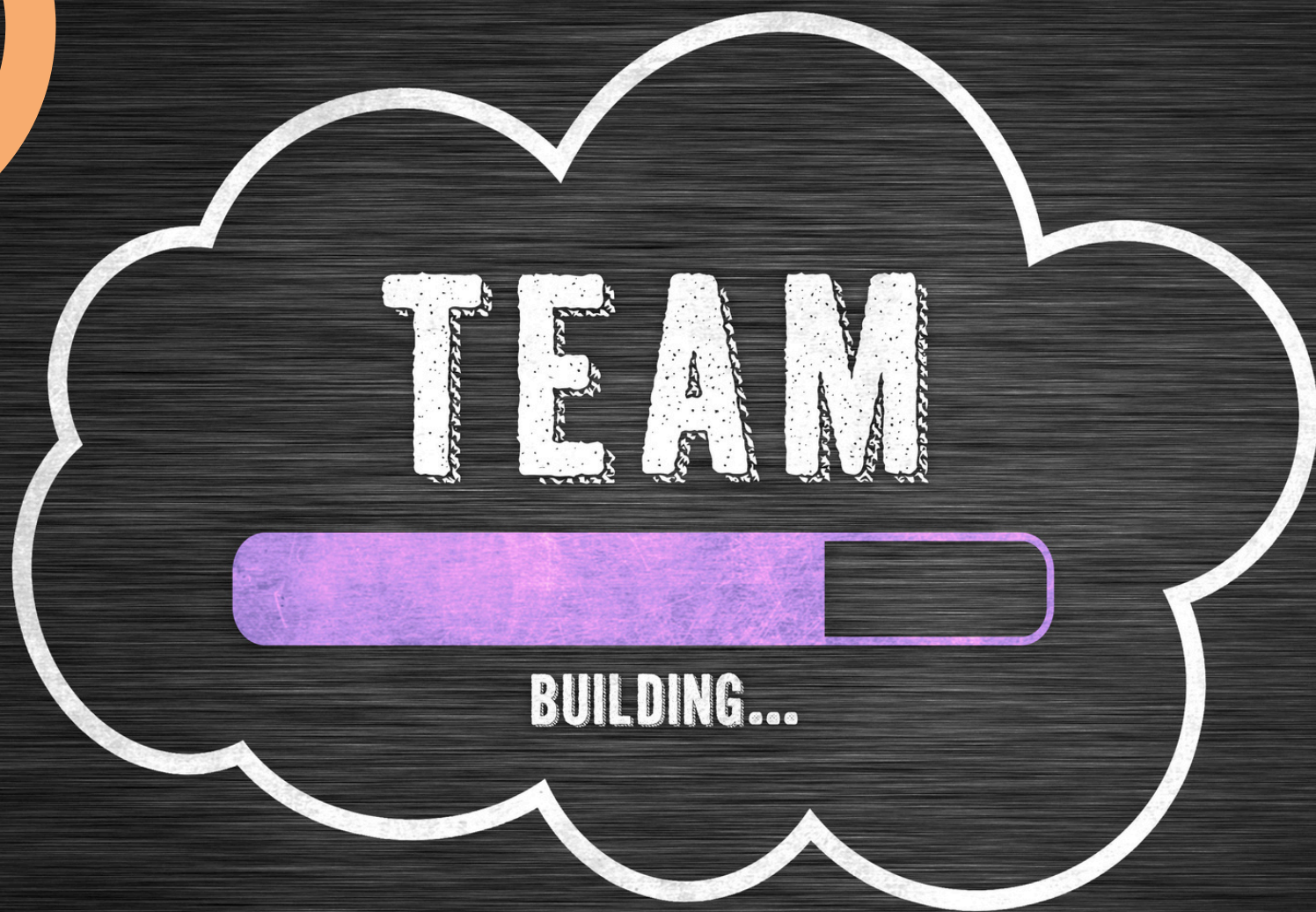
- Welche inneren Stimmen dich begleiten
- Wie du mit ihnen in Kontakt kommst
- Wie du mehr Ruhe und Klarheit in deinen Alltag bringst.

Kim begleitet dich als systemische Beraterin – achtsam, auf Augenhöhe und mit viel Raum für deine Geschichte.



LEBENSPUZZLE

**Epilepsie
Edition**



Für Menschen mit Epilepsie

Datum: **22.07.2026 Einführungstermin**

Uhrzeit: 17-18.30 Uhr

Ort: Online

Datum: **01.08.2026**

(Teilnahme am 22.07.2026 Voraussetzung)


Uhrzeit: 10-15.30 Uhr

Ort: Fellbach



LEBENSPUZZLE

**Epilepsie
Edition**



Neugierig geworden?

Dieser Workshop richtet sich an Menschen, die mit Epilepsie leben und deren enge Angehörige.

Kein Vorwissen nötig. Nur die Bereitschaft, dich selbst besser kennenzulernen.

 Schreib mir gerne eine Nachricht.



LEBENSPUZZLE

**Epilepsie
Edition**



**Fragen?
Anmeldung?**

**Melde dich gerne per Mail:
Anja.Wilhelm@kubusev.org**

Ein Projekt von



Gefördert durch die



LEBENSPUZZLE

**Epilepsie
Edition**