



**Unser
Tandem-
Programm**



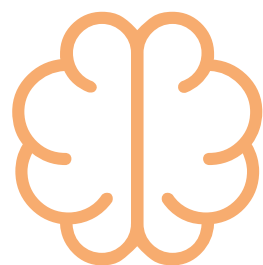
LEBENSPUZZLE

**Epilepsie
Edition**

Was ist unser Tandem-Programm?

Ein Tandem besteht aus zwei Menschen.

Menschen mit Epilepsie untereinander und/oder deren Angehörige.

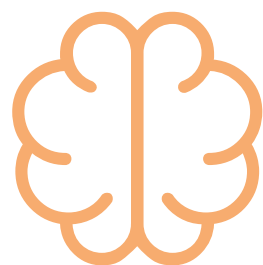


LEBENSPUZZLE

**Epilepsie
Edition**

Was ist unser Tandem-Programm?

Die Tandems tauschen sich aus, unterstützen sich gegenseitig und können an kostenlosen Aktivitäten sowie psycho-sozialer Beratung teilnehmen.



LEBENSPUZZLE

**Epilepsie
Edition**



LEBENSPUZZLE



**Epilepsie
Edition**

Ziele der Tandems

- Unser Tandem Angebot verbindet zwei Menschen:

Es verbindet Menschen mit Epilepsie untereinander.

Es verbindet Menschen mit Epilepsie und deren Angehörige.

Es verbindet Angehörige untereinander.

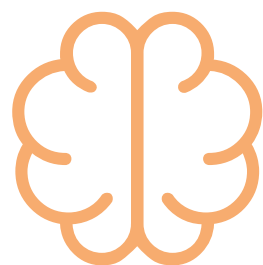


LEBENSPUZZLE

**Epilepsie
Edition**

Ziele der Tandems

- Es schafft Räume zum Austausch und Reden.
- Es stärkt das Vertrauen in die eigenen Fähigkeiten.



LEBENSPUZZLE

**Epilepsie
Edition**

Wer kann mitmachen?

- Menschen mit Epilepsie, sowohl neu Diagnostizierte als auch Erfahrene.
- Väter, Mütter, Alleinerziehende, Großeltern, Betreuungspersonen von Kindern und erwachsenen Menschen mit Epilepsie.



LEBENSPUZZLE

**Epilepsie
Edition**

Wer kann mitmachen?

- Familienmitglieder, Freund*innen, Kolleg*innen usw. von Menschen mit Epilepsie.



LEBENSPUZZLE

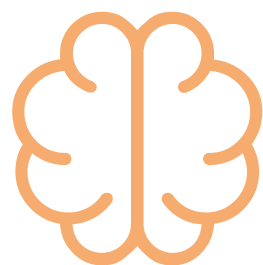
**Epilepsie
Edition**

Wie kann ich mitmachen?

Melde dich bei uns. Du bekommst einen Fragebogen. Wir nehmen dich in eine Übersicht aus Interessierten auf.

Dann bilden wir die Tandems gemeinsam mit euch.

Start der ersten Tandems: Mai 2026



LEBENSPUZZLE

**Epilepsie
Edition**

Melde dich gerne bei uns!

Wir freuen uns, wenn du uns eine Nachricht schreibst.

Per **Mail** kannst du dich gerne direkt bei Anja oder Kim melden:

Anja.Wilhelm@kubusev.org

Kim.Montenegro@kubusev.org

Ein Projekt von

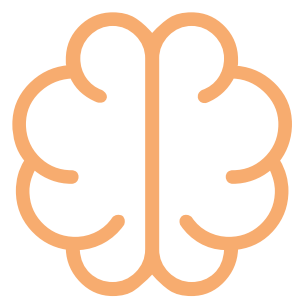


Gefördert durch die



LEBENSPUZZLE

Epilepsie
Edition



LEBENSPUZZLE

Epilepsie Edition

Ein Projekt von



kubus e.v.

Gefördert durch die

**AKTION
MENSCH**

www.kubusev.org/projekte/lebenspuzzle-epilepsie-edition